

汎用超音波画像診断装置

# ポケットエコー mirUCO

## リニアプローブ



ポケットエコー  
mirUCO  
リニアプローブ

▶ 重さ約**500g**(プローブ・タブレット)

▶ **10MHz**のリニアプローブ

▶ **距離計測機能**を搭載

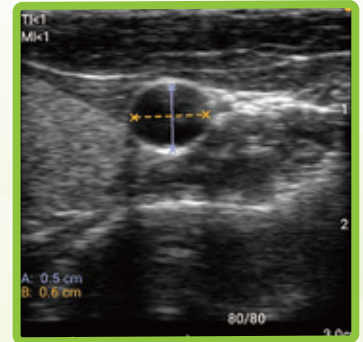
※0.1cm間隔での表示

▶ 連続動作時間は**約6時間**

※充電しながらの使用はできません。

※連続動作時間は、温度環境やバッテリーの使用年数によって変化します。

距離計測機能使用イメージ



# 「いつでも、どこでも、すぐに診る」 医療・スポーツ現場の課題を解決する 新世代の超音波画像診断装置！

近年、運動器診療の現場で超音波画像診断装置は広く活用されるようになりました。診療スタイルの変化や機器の小型化により、現在では運動器診療において「エコーを持ち運ぶ」というニーズが高まっています。ポケットエコー miruco リニアプローブは、手軽に持ち運べる軽量、コンパクトさを実現した超音波画像診断装置です。ポケットエコーを身につけ「いつでも、どこでも、すぐに診る」新たな運動器エコー診療のスタイルを提案します。

- ▶ コンパクトで持ち運びが楽！
- ▶ 操作が簡単ですぐに使用可能！
- ▶ 機能を絞り込み低価格を実現！



——— 簡単・快適操作を実現する ———

ポケットエコー miruco リニアプローブ **3** つのポイント

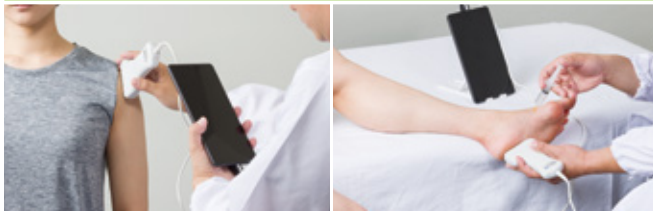
- ① 使用シーンに応じたプリセット選択による簡単設定
- ② Wi-Fi環境やUSB接続で画像共有が簡単に可能
- ③ 素早い起動で使いたい時にすぐに使用可能

※タブレット表示器のスリープを解除し、プローブを接続すると約5秒で起動

# mirUCOで変わる医療・スポーツ現場

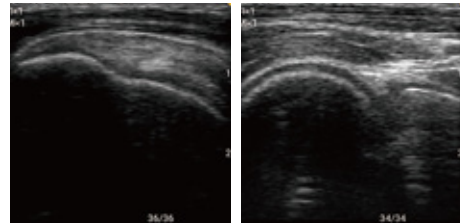
リニアプローブ

## 日常診療で



- ▶ 往診や外勤先への持ち出し
- ▶ 病棟での血栓などの観察
- ▶ 場所を選ばずエコーガイド下での穿刺

## 描出画像例



肩:棘上筋腱

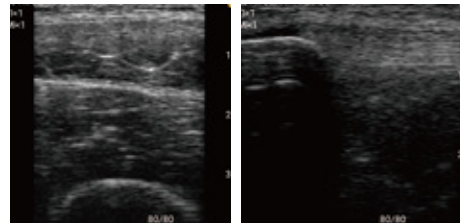
肘:腕橈関節

## リハビリテーションで



- ▶ 関節の動き、筋の滑走などを可視化
- ▶ 深層筋など触診が難しい部位の徒手療法の精度向上
- ▶ 患者様へのフィードバック  
(施術前後の違い、ホームエクササイズに向けた指導など)

## 描出画像例



大腿:大腿直筋

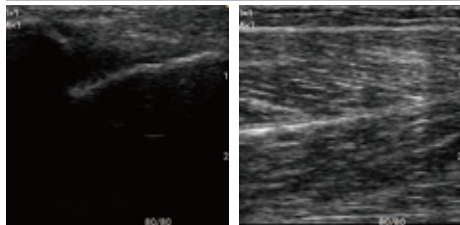
膝:膝蓋腱

## スポーツ現場で



- ▶ 外傷発生時のスクリーニング
- ▶ 損傷部位の状況を考慮したトレーニング指導
- ▶ コンディショニングへの活用

## 描出画像例

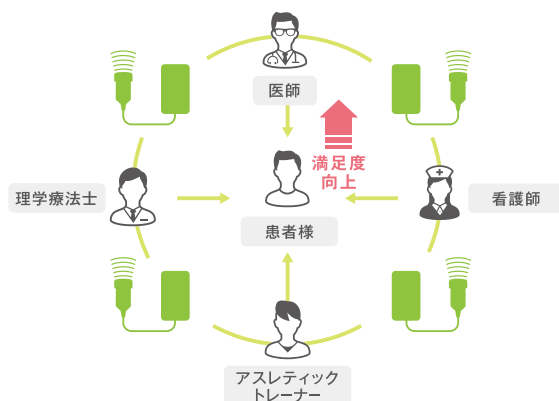


足:前距腓靭帯(ATFL)

下腿:腓腹筋(内側)

## チーム医療における複数職種連携の共通言語として

近年、チーム医療の成功事例としてエコーの活用が注目されています。エコー画像を各職種の共通言語とすることで職種間のコミュニケーションが促進され、満足度の高い治療の提供につながります。



万一の  
故障時も  
安心!

# ポケットエコー mirucoの保証プラン

## 「安心3年保証」なら、軽微な破損、故障までカバー!

### 基本保証

通常使用における製品起因の故障を補償します。

### 安心3年保証

基本保証に加え、故意ではない軽微な破損などまで手厚い補償が受けられます。

## 安心3年保証

### 基本保証

- ▶ 検査修理中の代替機の貸出が無償
- ▶ 故障部品を無償交換\*1
- ▶ 点検費無償\*1

\*1:通常使用における製品起因の故障の場合

### 安心3年保証

- ▶ タブレット・プローブが各1回交換無償\*2
- ▶ USBケーブル・充電用アダプタが交換無償(回数制限なし)\*2
- ▶ 有償修理を補償 ・1回目 70%(お客様負担30%) ・2回目 40%(お客様負担60%)

期間中に一度も点検・補償が発生しなかった場合

**次回購入時安心3年保証料から1万円引き\*3**

\*2:明らかな破損や、事故・浸水、故意による故障を除く \*3:購入後4年以上5年未満且つ1台に限る・要自己申告  
※いずれの保証についても、保証内容の詳細は保証規定をご覧ください。

名称	10MHzリニアプローブ		3.5MHzコンベックスプローブ		3.5MHzコンベックスプローブ & 10MHzリニアプローブ	
製品						
保証プラン・価格	なし(基本保証:1年間)	327,800円	なし(基本保証:1年間)	250,800円	なし(基本保証:1年間)	523,600円
	安心3年保証 <b>オススメ</b>	393,800円	安心3年保証 <b>オススメ</b>	294,800円	安心3年保証 <b>オススメ</b>	622,600円
セット内容	リニアプローブ(10MHz)1台、タブレット表示器1台、USBケーブル1本、タブレット表示器充電用アダプタ1台、超音波ゲル1本		コンベックスプローブ(3.5MHz)1台、タブレット表示器1台、USBケーブル1本、タブレット表示器充電用アダプタ1台、超音波ゲル1本		コンベックスプローブ(3.5MHz)1台、リニアプローブ(10MHz)1台、タブレット表示器1台、USBケーブル1本、タブレット表示器充電用アダプタ1台、超音波ゲル1本	

※付属の超音波ゲルのパッケージは予告なく変更になる場合があります。※表記の金額は全て税込価格です。

## 販売オプション(非薬事品)

名称	基本セット	ミニセット	フルセット
製品			
	4,950円	1,100円	5,830円
セット内容	バッグ1個、プローブ保護カバー1個	タブレットリング1個、プローブ保護カバー1個	バッグ1個、プローブ保護カバー1個、タブレットリング1個、超音波ゲル用ミニボトル1本

※販売オプションは予告なくデザイン等が変更になる場合があります。※表記の金額は全て税込価格です。

## 製品仕様

販売名	ポケットエコー miruco	医療機器分類	管理医療機器
一般の名称	汎用超音波画像診断装置	特定保守管理医療機器	該当
類別	機械器具 12 理学診療用器具	医療機器認証番号	228AHBZX00010000

走査方式／周波数	リニア／10MHz		
走査モード	Bモード		
ディスプレイ	8インチ タッチパネル		
外形寸法	プローブ	約132mm×約78mm×約24mm ケーブル長さ：約950mm	
	タブレット表示器	約199mm×約122mm×約8mm ケーブル長さ：約150mm	
質量	プローブ	約140g	
	タブレット表示器	約305g	
電源	プローブ接続時	内蔵バッテリー（タブレット表示器）	
	充電時	AC 100V、50/60Hz（タブレット表示器 充電用アダプター）	
使用環境条件	温度：10～35℃ 湿度：30～85%（結露しないこと） 気圧：700～1060hPa		

※タブレット表示器は専用品です。※充電しながらの使用はできません。

### ⚠ 禁忌・禁止

#### 適用対象(患者)

- ・次の被検者、部位には使用しないこと。  
 眼球への適用  
 [眼球への適用を意図して設計しておらず、過大な超音波出力により、白内障、眼構造の損傷等、患者に重篤な健康被害を及ぼすおそれがあるため]

#### 併用医療機器

- ・除細動器との併用は行わないこと。[性能の劣化や故障のおそれがあるため]
- ・MRI 検査を行う際は本品を検査室に持ち込まないこと。[磁気により本品が吸着されるおそれがあるため]

## ポケットエコー miruco 特設サイトにて公開中!!

### ▶ 製品詳細は特設サイトから



miruco リニア



#### 【公開コンテンツ例】

- ・エキスパートに聞いた!miruco活用例
- ・動画で学ぶ!「エコーガイド下触診/動態評価」
- ・mirucoでみる!スポーツ現場で遭遇する症例 and more..



製造販売業者

## 日本シグマックス株式会社

本社：〒160-0023 東京都新宿区西新宿1-24-1  
 お客様窓口 TEL.0800-222-6122(通話料無料)  
 受付時間：9時～17時(平日) ※土日、祝日、年末年始を除く



※本製品に関するお問い合わせはお客様窓口までお願いいたします。

インターネットで日本シグマックスの情報をご覧いただけます。

日本シグマックスのホームページ <https://www.sigmax-med.jp/>

- 予告なく製品の仕様が変更になることがあります。
- カタログの写真と実際の製品とは、色などに違いがある場合があります。その点をご了承ください。
- 各製品は、使用説明書・添付文書を必ずお読みになってからご使用ください。
- 各製品は、医師の指示に従って適切に使用してください。誤った使い方は怪我の原因ともなります。