

# ⚠ ARTROMOT®-K1 使用上の注意

ARTROMOT®-K1 をお使いの際は下記の点にご注意ください。

## ※運動していない側の脚にフレームが接触することについてのご注意

◆大腿の長さや太さ、腰回りなど個々人の体型によっては、運動していない側の脚にフレームが接触する場合があります。



◆機器を設定した角度(最大屈曲角度は120°)まで屈曲させたとき、運動していない側の脚にフレームが接触しないかを、患脚に乗せた状態で機器を設定角度まで動かして確認してください。

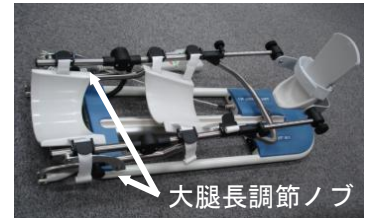
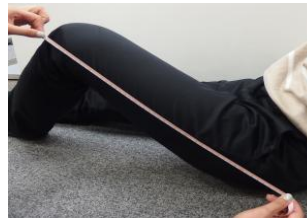
◇大腿長が以下に該当する場合、最大屈曲角度を120°に設定したときに設置面からフレームまでの距離が以下になります。大腿長が短いほど接地面からの距離が短くなり、フレームが脚に接触する可能性がありますので、以下の②をご確認ください。

I : 大腿長	31cm	33cm	35cm	37cm	40cm
II : 設置面からフレームまでの距離	9cm	13cm	16cm	18.5cm	23cm



◆運動していない側の脚にフレームが接触する場合は、機器を停止させて以下の①、②をご確認ください。

①大腿長計測および調節を再度、確認してください。



②フレームが接触しない位置に移動してください。

運動していない側の脚にフレームが接触するのを回避できる場合があります。



※上記①、②をご確認いただいても、フレームが接触するおそれがある場合は、適用範囲外となる可能性があります。